

DISTRIBUȚIA UAT-urilor DUPĂ PONDERA NUMĂRULUI DE SALARIAȚI ÎN AGRICULTURĂ DIN TOTALUL NUMĂRULUI DE SALARIAȚI



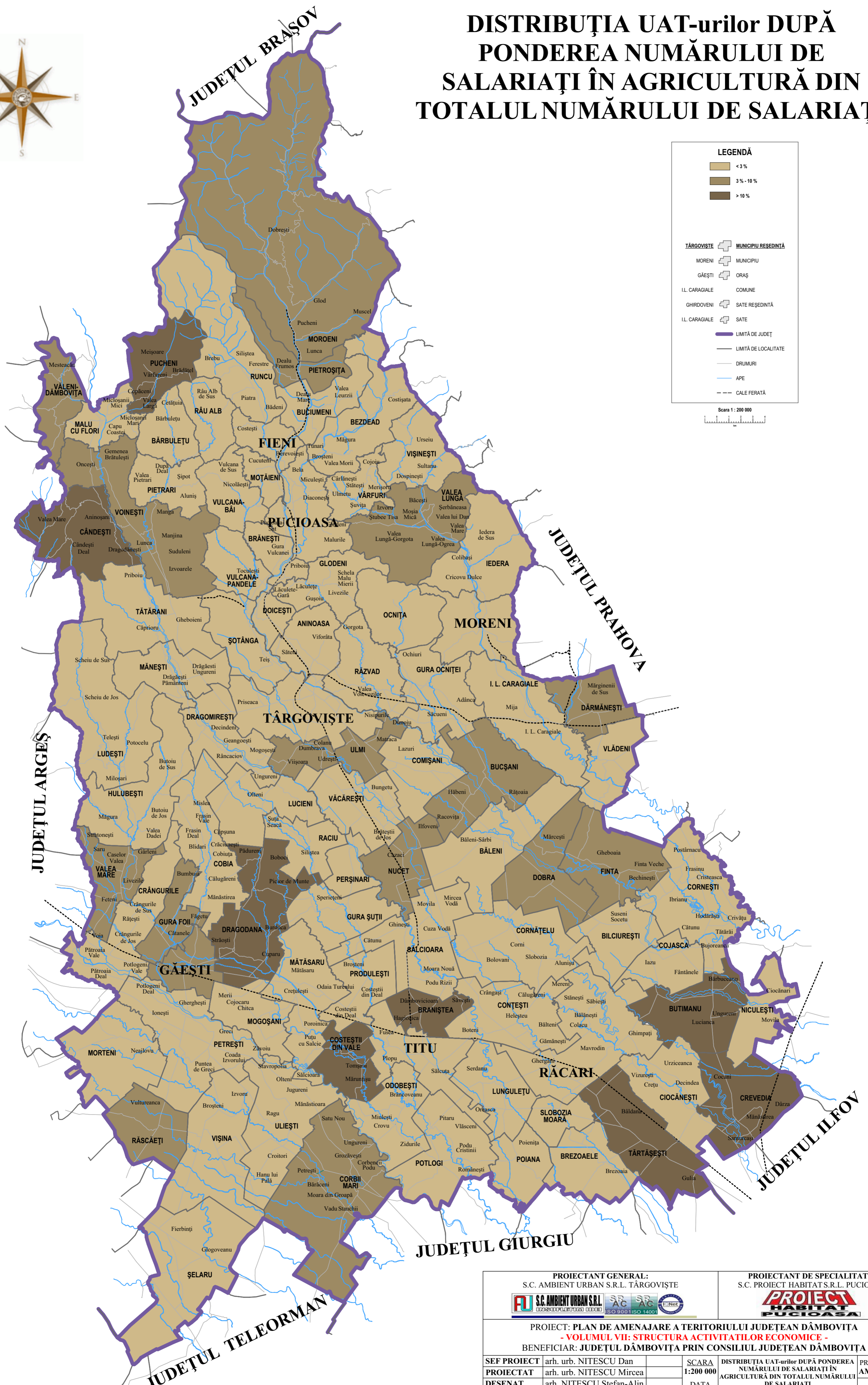
LEGENDĂ

- < 3%
- 3% - 10%
- > 10%

- TĂRGOVIȘTE MUNICIPIU RESEDINȚĂ
- MORENI MUNICIPIU
- GĂEȘTI ORAȘ
- I. L. CARAGIALE COMUNE
- GHIRDOVENI SAȚE RESEDINȚĂ
- I. L. CARAGIALE SAȚE

- LIMITĂ DE JUDEȚ
- LIMITĂ DE LOCALITATE
- DRUMURI
- APE
- CALE FERATĂ

Scara 1 : 200 000



PROIECTANT GENERAL: S.C. AMBIENT URBAN S.R.L. TĂRGOVIȘTE 		PROIECTANT DE SPECIALITATE: S.C. PROIECT HABITAT S.R.L. PUCIOASA 	
PROIECT: PLAN DE AMENAJARE A TERITORIULUI JUDEȚEAN DÂMBOVIȚA - VOLUMUL VII: STRUCTURA ACTIVITĂȚILOR ECONOMICE - BENEFICIAR: JUDEȚUL DÂMBOVIȚA PRIN CONSILIUL JUDEȚEAN DÂMBOVIȚA			
SEF PROIECT	arh. urb. NITESCU Dan	SCARA	DISTRIBUȚIA UAT-urilor DUPĂ PONDERA NUMĂRULUI DE SALARIAȚI ÎN AGRICULTURĂ DIN TOTALUL NUMĂRULUI DE SALARIAȚI
PROIECTAT	arh. urb. NITESCU Mircea	1:200 000	PROIECT NR. AMB-14-A36
DESENAT	arh. NITESCU Ștefan-Alin	DATA	FAZA
VERIFICAT	arh. urb. NITESCU Dan	2014	P.A.T.J.
			PLANSĂ NR. VII.36